

LEGENDA: STAV

NAVRH

ZAMĚŘENÍ – VÝKOPIS, POLOHOPIŠ KN

TĚLO POZEMNÍ KOMUNIKACE

HRANA JIŽNÍHO PRUHU

PRACOVNÍ SPÁRA PRORÍZNUTA A ZALITA ASF. ZALIVKOU

SVODIDLO – MIN. N2

ODVOZOVACÍ POTRUBÍ

DRENÁŽNÍ POTRUBÍ

PROPUSTEK PODÉLNÝ

OPLCENÍ

KRYT VOZOVKY – ASFALTOVÝ BETON KONSTRUKCE 1

KRYT VOZOVKY – ASFALTOVÝ BETON KONSTRUKCE 2

KRYT VOZOVKY – ASFALTOVÝ BETON KONSTRUKCE 3

KRYT VOZOVKY – ASFALTOVÝ BETON KONSTRUKCE 4

KRYT VOZOVKY – ASFALTOVÝ BETON KONSTRUKCE 5

PLOCHA DOPR. OSTRŮVKU – BET. DLAŽBA KONSTRUKCE 6

PLOCHA DOPR. OSTRŮVKU – ŽUL. DLAŽBA KONSTRUKCE 7

PRSTENEC OK – BETON S PŘÍČNÝMI PRAHY KONSTRUKCE 8

KRYT ZPEVNĚNÝ – ASFALTOVÝ BETON KONSTRUKCE 9

KRYT NEZPEVNĚNÝ – RECYKLÁT ASFALTOVÝ

NEZPEVNĚNÁ KRAJNICE – RECYKLÁT ASFALTOVÝ

TERÉNNÍ ÚPRAVY

SVAH TĚLESA NÁSYP/VÝKOP – OHUMUSOVÁNO A OSETO

OPEVNĚNÍ LOM. KAMENEM

DEMOLICE

REKULTIVACE

DOČASNÁ ZPEVNĚNÁ KOMUNIKACE

PŘÍSTUP NA STAVENIŠTĚ

HRANICE STAVBY

ROZHLEDOVÉ POMĚRY

ÚPRAVA MELIORACÍ

STAVAJÍCÍ STROMY V OBVODU STAVBY KE KÁCENÍ

STROMY/KŘE: NÁHRADNÍ VÝSADBA DLE SO805

VEŘEJNÉ OSVĚTLENÍ

ULIČNÍ VPUSŤ

MÍSTO PRŮZKUMU

Vytýčení IS je orientační. Před započatím stavebních prací je nutné požádat správce IS o jejich vytýčení.

LEGENDA IS: STAV

NAVRH

STŘEDOTLAKÝ PLYNOVOD – GASNET

VYSOKOTLAKÝ PLYNOVOD – GASNET

SDĚLOVACÍ KABEL ZAMĚŘENÝ – CETIN

SDĚLOVACÍ KABEL NEZAMĚŘENÝ – CETIN

SDĚLOVACÍ KABEL NEPROVOZ. SÍTĚ – CETIN

SDĚLOVACÍ KABEL NADZ – CETIN

SDĚLOVACÍ KABEL S NN – CETIN

RADIORELEOVÁ SÍŤ

SÍLOVÉ VEDENÍ PODZEMNÍ VN do 1 kV – ČEZ

SÍLOVÉ VEDENÍ NADZEMNÍ VN do 35 kV – ČEZ

STAV

NAVRH

KABELOVÁ TRASA 6kV – OR_HKR_SEE (S2)

NEPROVOZOVANÉ KABELY – SPRÁVA ŽELEZNIC

KABELOVÁ TRASA – SPRÁVA ŽELEZNIC

HOZ PŘEDPOKLÁDANÁ TRASA – SPŮ

SÍLOVÉ VEDENÍ PODZEMNÍ – VODAFONE

KABELY VEŘEJNÉHO OSVĚTLENÍ – SMP

SDĚLOVACÍ KABEL – T-MOBILE

VODOVOD – VAK PARDUBICE

KANALIZACE – VAK PARDUBICE

LIMITY A OMEZUJÍCÍ VLIVY V OZEMÍ:

STAV

NAVRH

PLYNOVOD – OP 1–4 m

SDĚLOVACÍ SÍTĚ – OP 0,5–1 m

SÍLOVÉ VEDENÍ – OP 0–7 m

VODOVOD – OP 1,5 m

KANALIZACE – OP 1,5 m

KABELOVÁ TRASA SEE 6kV a SS2T – OP 1 m

KABEL VE SPRÁVĚ Správy železnic – OP 1,5 m

OP VODNÍHO TOKU 6,0 m

OP SILNICE II. TŘÍDY 15 m

OP ŽELEZNICE 60 m

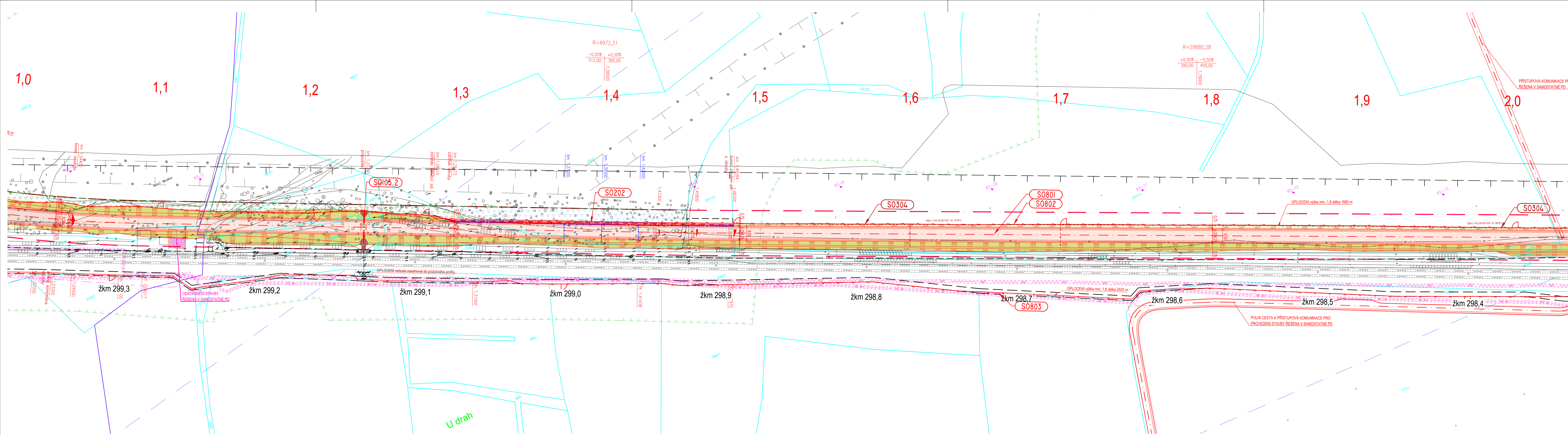
OP LESA 50 m

VODAFONE – OP 1 m

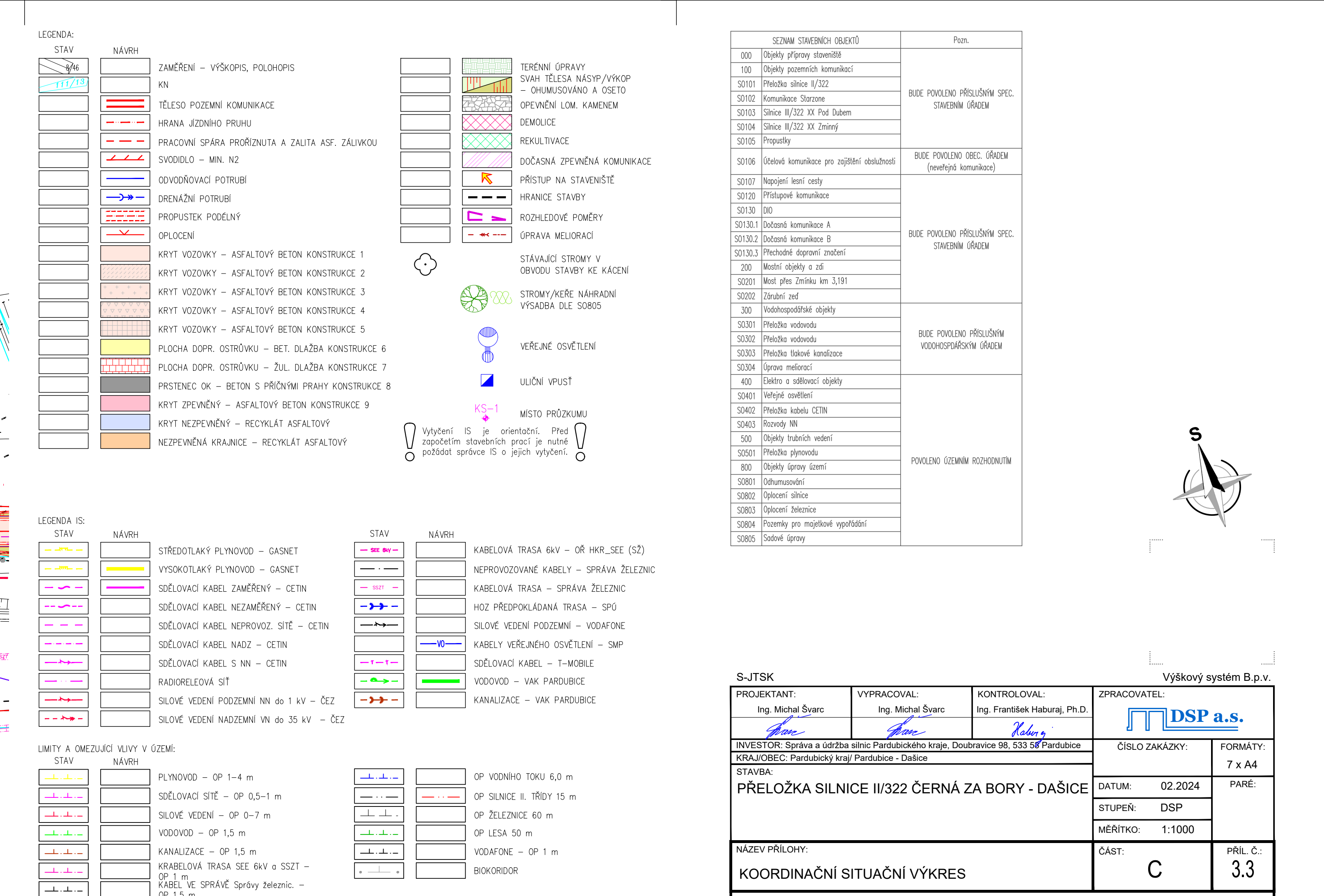
BIOKORIDOR

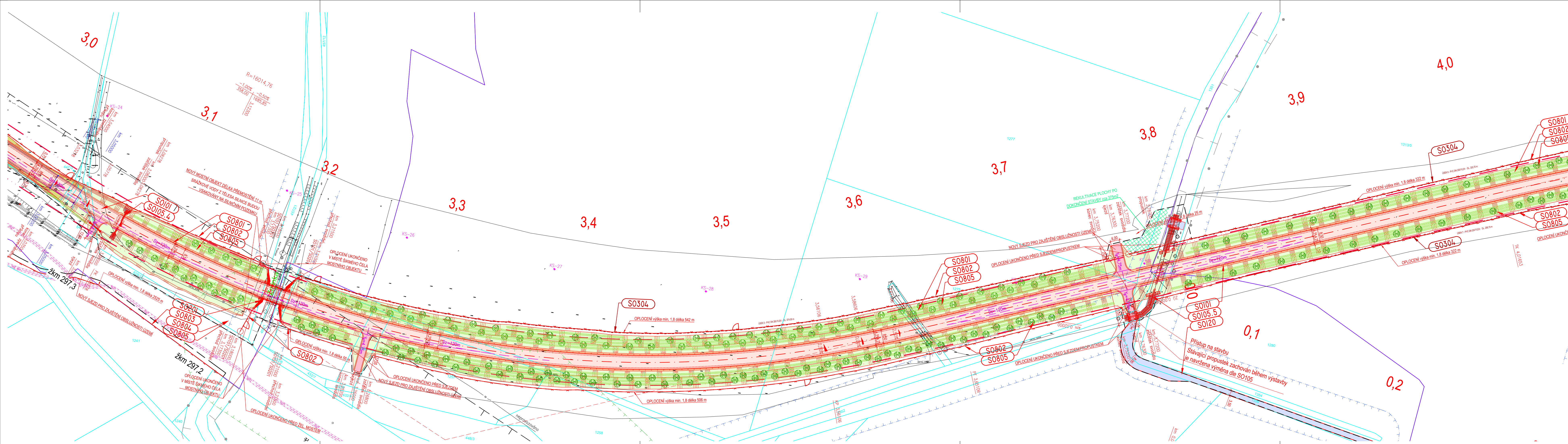
SEZNAM STAVEBNÍCH OBJEKTŮ	Pozn.
000 Objekt přípravy staveniště	
100 Objekt pozemních komunikací	
SO101 Přeložka silnice II/322	BUDE POVOLENO PŘÍSLUŠNÝM SPEC. STAVEBNÍM ÚŘADEM
SO102 Komunikace Starozone	
SO103 Silnice II/322 XX Pod Dubem	
SO104 Silnice II/322 XX Zimný	
SO105 Propustky	
SO106 Účelová komunikace pro zajištění obslužnosti	BUDE POVOLENO ÚŘEČ. ÚŘADEM (neveřejná komunikace)
SO107 Napojení lesní cesty	
SO102 Přístupové komunikace	
SO130 D0	
SO130.1 Dočasná komunikace A	
SO130.2 Dočasná komunikace B	BUDE POVOLENO PŘÍSLUŠNÝM SPEC. STAVEBNÍM ÚŘADEM
SO130.3 Přechodné dopravní značení	
200 Mostní objekty a zdi	
SO201 Most přes Zimku km 3,191	
SO202 Zábrani zed	
300 Vodohospodářské objekty	BUDE POVOLENO PŘÍSLUŠNÝM VODOHOSPODÁŘSKÝM ÚŘADEM
SO301 Přeložka vodovodu	
SO302 Přeložka vodovodu	
SO303 Přeložka tlakové kanalizace	
SO304 Úprava meliorací	
400 Elektro a sdělovací objekty	POVOLENO ÚZEMNÍM ROZHODNUTÍM
SO401 Veřejné osvětlení	
SO402 Přeložka kabelu CETIN	
SO403 Rozvody NN	
500 Objekt trubicí vedení	
SO501 Přeložka plynovodu	
800 Objekt úpravy území	
SO801 Odhumsování	
SO802 Oplacení silnice	
SO803 Oplacení železnice	
SO804 Pozemky pro majetkové vypořádání	
SO805 Sdovné úpravy	

S-JTSK				Výškový systém B.p.v.	
PROJEKTANT: Ing. Michal Švarc	VYPRACOVAL: Ing. Michal Švarc	KONTOLOVAL: Ing. František Haburaj, Ph.D.	ZPRACOVATEL: DSP a.s.	ČÍSLO ZAKÁZKY:	
INVESTOR: Správa a údržba silnic Pardubického kraje, Doubravice 98, 533 58 Pardubice				DATUM:	02.2024
KRAJ/OBEC: Pardubický kraj/ Pardubice - Dašice				STUPEŇ:	DSP
STAVBA: PŘELOŽKA SILNICE II/322 ČERNÁ ZA BORY - DAŠICE				MĚŘÍTKO:	1:1000
NÁZEV PŘÍLOHY:				ČÁST:	C
KOORDINAČNÍ SITUAČNÍ VÝKRES				PŘÍL. Č.:	3.1
DOKUMENTACE LZE UŽÍVAT POUZE VE SMYSLU PŘÍSLUŠNÝCH SMLOUV O DÍLO, VÝKRES, ČI JEHO ČÁST. MŮŽE BYT KOPÍROVÁN, NEBO JINÝM ZPŮSOBEM ROZŠŮŘOVÁN, POUZE PO PŘEDCHOZÍM SOHLASU ZPRACOVATELE.					



LEGENDA:	
STAV	NÁVRH





LEGENDA:

STAV	NÁVRH
[Symbol]	ZAMĚŘENÍ - VÝŠKOPIS, POLOHOVIS
[Symbol]	KN
[Symbol]	TĚLESO POZEMNÍ KOMUNIKACE
[Symbol]	HRANA JÍZDNÍHO PRUHU
[Symbol]	PRACOVNÍ SPÁRA PRORÍZNUTA A ZALITA ASF. ZALIVKOU
[Symbol]	SVODIDLO - MIN. N2
[Symbol]	ODVODŇOVACÍ POTRUBÍ
[Symbol]	DRENÁŽNÍ POTRUBÍ
[Symbol]	PROPUSTEK PODĚLNÝ
[Symbol]	OPLOČENÍ
[Symbol]	KRYT VOZOVKY - ASFALTOVÝ BETON KONSTRUKCE 1
[Symbol]	KRYT VOZOVKY - ASFALTOVÝ BETON KONSTRUKCE 2
[Symbol]	KRYT VOZOVKY - ASFALTOVÝ BETON KONSTRUKCE 3
[Symbol]	KRYT VOZOVKY - ASFALTOVÝ BETON KONSTRUKCE 4
[Symbol]	KRYT VOZOVKY - ASFALTOVÝ BETON KONSTRUKCE 5
[Symbol]	PLOCHA DOPR. OSTRŮVKU - BET. DLAŽBA KONSTRUKCE 6
[Symbol]	PLOCHA DOPR. OSTRŮVKU - ŽUL. DLAŽBA KONSTRUKCE 7
[Symbol]	PRSTENEC OK - BETON S PŘÍČNÝMI PRAHY KONSTRUKCE 8
[Symbol]	KRYT ZPEVNĚNÝ - ASFALTOVÝ BETON KONSTRUKCE 9
[Symbol]	KRYT NEZPEVNĚNÝ - RECYKLÁT ASFALTOVÝ
[Symbol]	NEZPEVNĚNÁ KRAJNICE - RECYKLÁT ASFALTOVÝ

TERÉNNÍ ÚPRAVY
SVAH TĚLESA NÁSPY/VÝKOP - OHUMUSOVÁNO A OSETO
OPEVNĚNÍ LOM. KAMENEM
DEMOLICE
REKULTIVACE
DOČASNÁ ZPEVNĚNÁ KOMUNIKACE
PŘÍSTUP NA STAVENIŠTĚ
HRANICE STAVBY
ROZHLEDOVÉ POMĚRY
ÚPRAVA MELIORACÍ
STÁVAJÍCÍ STROMY V OBVODU STAVBY KE KÁCENÍ
STROMY/KŘE: NÁHRADNÍ VÝSADBA DLE SOB05
VEŘEJNÉ OSVĚTLENÍ
ULIČNÍ VPUSŤ
MÍSTO PRŮZKUMU
Vytčení IS je orientační. Před započatím stavebních prací je nutné požádat správce IS o jejich vytčení.

PROJEKT PŘED PIV

LEGENDA IS:

STAV	NÁVRH
	STŘEDOTLAKÝ PLYNOVOD – GASNET
	VYSOKOTLAKÝ PLYNOVOD – GASNET
	SĐELOVACÍ KABEL ZAMĚŘENÝ – CETIN
	SĐELOVACÍ KABEL NEZAMĚŘENÝ – CETIN
	SĐELOVACÍ KABEL NEPROVOZ. SÍTĚ – CETIN
	SĐELOVACÍ KABEL NADZ – CETIN
	SĐELOVACÍ KABEL S NN – CETIN
	RADIORELEOVÁ SÍŤ
	SÍLOVÉ VEDENÍ PODZEMNÍ NN DO 1 kV – ČEZ
	SÍLOVÉ VEDENÍ PODZEMNÍ VN DO 35 kV – ČEZ

STAV	NÁVRH
	KABELOVÁ TRASA 6kV – OR_HKR_SEE (S2)
	NEPROVOZOVANÉ KABELY – SPRÁVA ŽELEZNIC
	KABELOVÁ TRASA – SPRÁVA ŽELEZNIC
	HOZ PŘEDPOKLÁDANÁ TRASA – SPŮ
	SÍLOVÉ VEDENÍ PODZEMNÍ – VODAFONE
	KABELY VEŘEJNÉHO OSVĚTLENÍ – SMP
	SĐELOVACÍ KABEL – T-MOBILE
	VODOVOD – VAK PARDUBICE
	KANALIZACE – VAK PARDUBICE

LIMITY A OMEZUJÍCÍ VLIVY V OZEMÍ:

STAV	NÁVRH
	PLYNOVOD – OP 1-4 m
	SĐELOVACÍ SÍTĚ – OP 0,5-1 m
	SÍLOVÉ VEDENÍ – OP 0-7 m
	VODOVOD – OP 1,5 m
	KANALIZACE – OP 1,5 m
	KABELOVÁ TRASA SEE 6kV a SS2T – OP 1 m
	KABEL VE SPRÁVĚ Správy železnic. – OP 1,5 m

STAV	NÁVRH
	OP VODNÍHO TOKU 6,0 m
	OP SILNICE II. TŘÍDY 15 m
	OP ŽELEZNICE 60 m
	OP LESA 50 m
	VODAFONE – OP 1 m
	BIOKORIDOR

SEZNAM STAVEBNÍCH OBJEKTŮ		Pozn.
000	Objekty přípravy staveniště	
100	Objekty pozemních komunikací	
S0101	Přeložka silnice II/322	BUDE POUŽITO PŘÍSLUŠNÝM SPEC. STAVEBNÍM ÚŘADEM
S0102	Komunikace Starozone	
S0103	Silnice II/322 XX Pod Dubem	
S0104	Silnice II/322 XX Zimní	
S0105	Propustky	
S0106	Účelová komunikace pro zajištění obslužnosti	BUDE POUŽITO PŘÍSLUŠNÝM ÚŘADEM (neveřejná komunikace)
S0107	Nápojení lesní cesty	
S0120	Přístupové komunikace	
S0130	D0	
S0130.1	Dočasná komunikace A	BUDE POUŽITO PŘÍSLUŠNÝM SPEC. STAVEBNÍM ÚŘADEM
S0130.2	Dočasná komunikace B	
S0130.3	Přechodné dopravní značení	
200	Mostní objekty a zdi	
S0201	Most přes Zmínku km 3,191	
S0202	Zárubní zeď	
300	Vodohospodářské objekty	
S0301	Přeložka vodovodu	BUDE POUŽITO PŘÍSLUŠNÝM VODOHOSPODÁŘSKÝM ÚŘADEM
S0302	Přeložka vodovodu	
S0303	Přeložka tlakové kanalizace	
S0304	Úprava meliorací	
400	Elektr. a sdělovací objekty	
S0401	Veřejné osvětlení	
S0402	Přeložka kabelu CETIN	
S0403	Pozivody NN	
500	Objekty tržních vedení	POUŽITO PŘÍSLUŠNÝM ÚŘADEM
S0501	Přeložka plynovodu	
600	Objekty úpravy území	
S0801	Odhumsování	
S0802	Oplocení silnice	
S0803	Oplocení železnice	
S0804	Pozemky pro majetkové vypořádání	
S0805	Sodové úpravy	

S-JTSK

PROJEKTANT:	VYPRACOVAL:	KONTOLOVAL:	ZPRACOVATEL:
Ing. Michal Švarc	Ing. Michal Švarc	Ing. František Haburaj, Ph.D.	DSP a.s.

INVESTOR: Správa a údržba silnic Pardubického kraje, Doubravice 98, 533 58 Pardubice

KRAJ/OBEC: Pardubický kraj/ Pardubice - Dašice

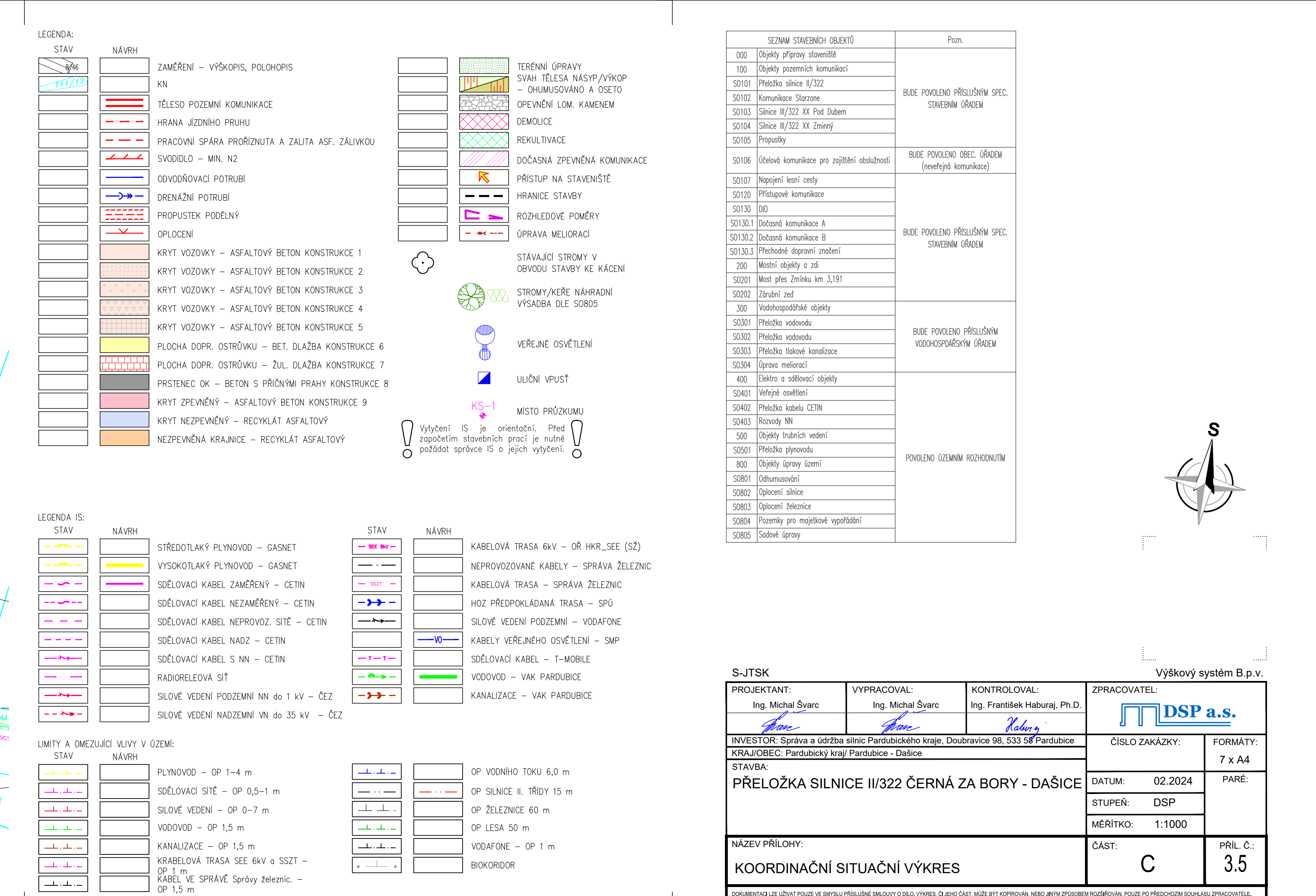
STAVBA: PŘELOŽKA SILNICE II/322 ČERNÁ ZA BORY - DAŠICE

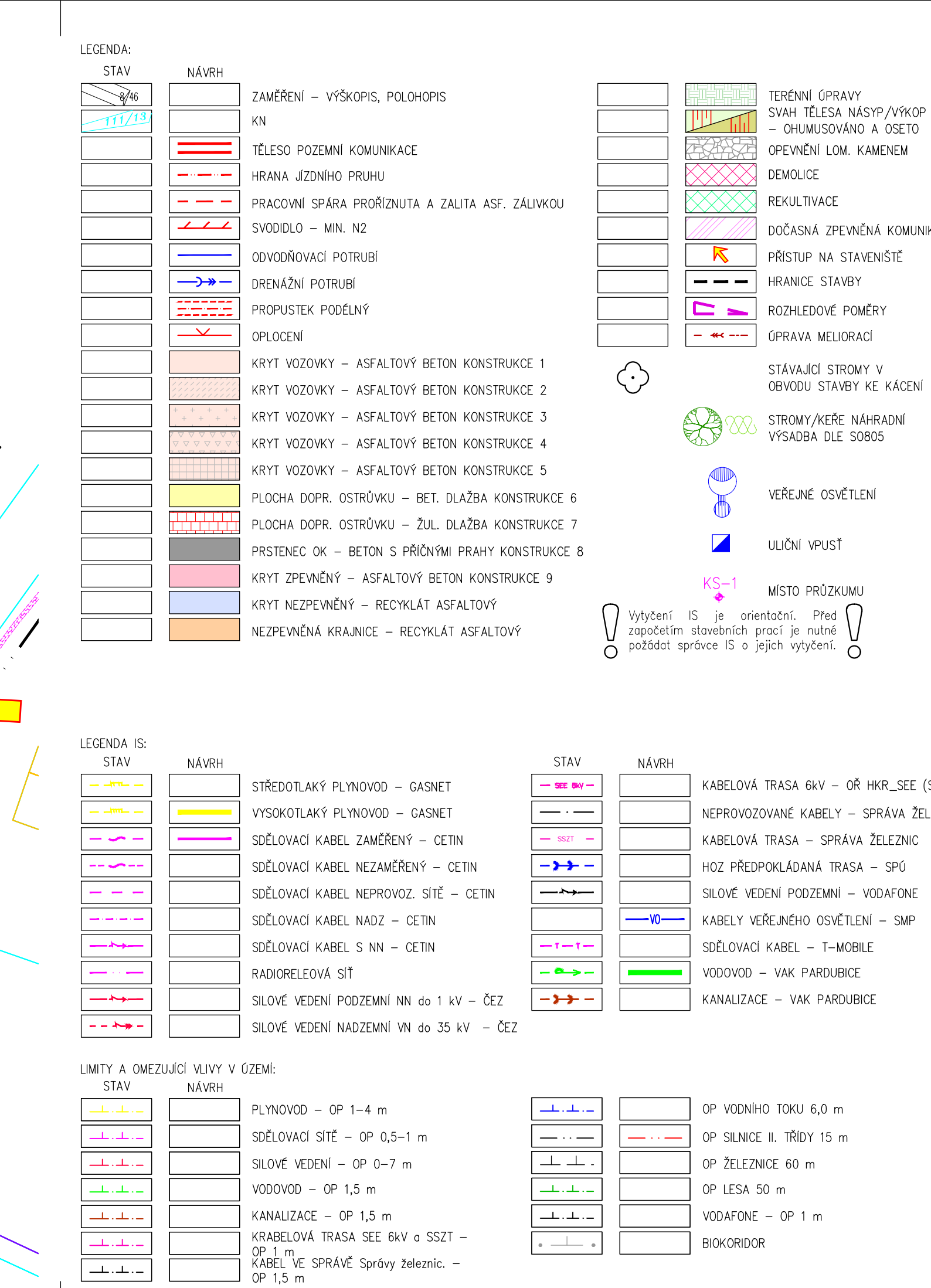
NÁZEV PŘÍLOHY: KOORDINAČNÍ SITUAČNÍ VÝKRES


Výškový systém B.p.v.

CÍSLO ZAKÁZKY:	FORMÁT:
02.2024	7 x A4

DATUM:	STUPĚN:	MĚŘÍTKO:	ČÁST:	PŘÍL. Č.:
02.2024	DSP	1:1000	C	3.4





S-JTSK		Výškový systém B.p.v.	
PROJEKTANT: Ing. Michal Švarc	VYPRACOVAL: Ing. Michal Švarc	KONTROLOVAL: Ing. František Haburaj, Ph.D.	ZPRACOVATEL: 
INVESTOR: Správa a údržba silnic Pardubického kraje, Doubravice 98, 533 58 Pardubice		ČÍSLO ZAKÁZKY:	
KRAJ/OBEC: Pardubický kraj/ Pardubice - Dašice		FORMÁT: 8 x A4	
STAVBA: PŘELOŽKA SILNICE II/322 ČERNÁ ZA BORY - DAŠICE		DATUM: 02.2024	
		STUPEŇ: DSP	
		MĚŘÍTKO: 1:1000	
NÁZEV PŘÍLOHY: KOORDINAČNÍ SITUAČNÍ VÝKRES		ČÁST: C	PŘÍL. Č.: 3.6
<small>DOUMENTACE LZE UŽÍVAT POUZE V SMĚRU PŘEBÍHÉJÍCÍHO OÚLOHU, VÝKRES ČI JEHO ČÁSTI, NEŽE BYL KOPÍROVAN, NEBO INÍM ZPŮSOBEM PŘEŠKROJEN. POUŽÍTE POUZE PRO PŘEDKONNÝ SOHLÁŠENÝ PRACOVATELEM</small>			